

NİHÂVEND ŞARKI

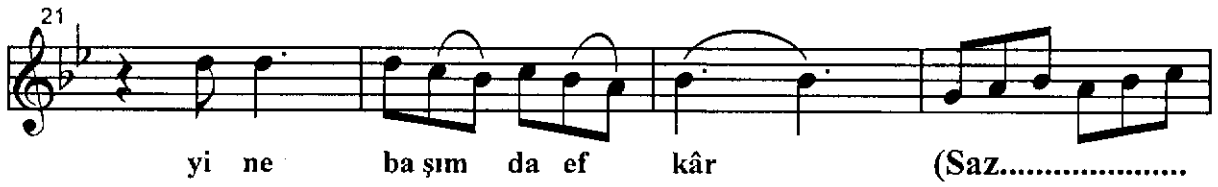
Usûlü: YÜRÜK SEMÂİ

Müzik : OSMAN ÜLKÜ

Söz : YAVUZ BÜLENT BAKİLER

♩ = 216

Süre: YİNE AKŞAM, YİNE GURBET, YİNE BAŞIMDA EFKÂR



Yine Akşam, Yine Gurbet, Yine Başımda Efkâr

42



Du rak lar da ha yâl me yâl sen mi sin (Saz.....) (Saz.....)

47



Aranâğmesi

55




...

63



2) ... Bu na sıl yü rek ten söy len miş ma kam

67




Bü tün tür kü ler de gam (Saz.....)

71




...) Bu na sıl yü rek ten söy len miş ma kam

75



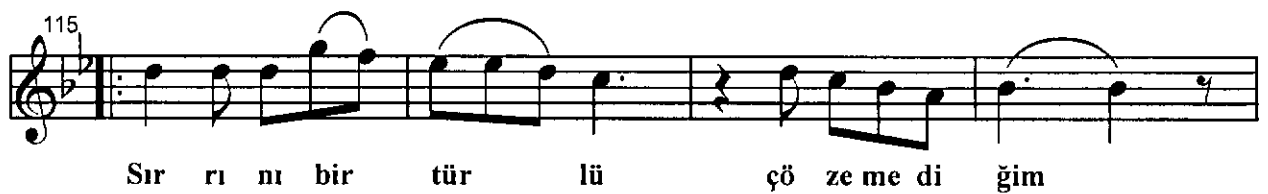
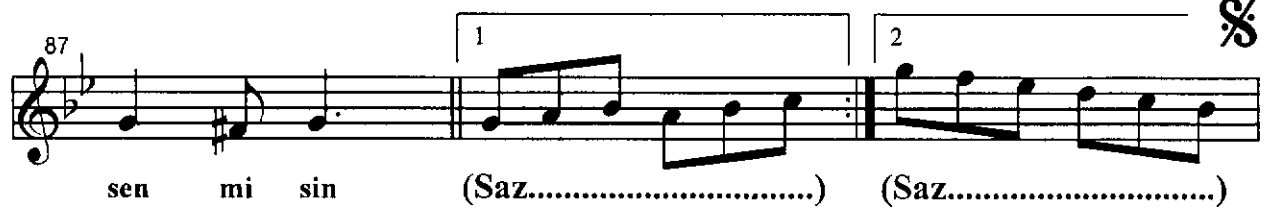
Bü tün tür kü ler de gam (Saz.....)

79

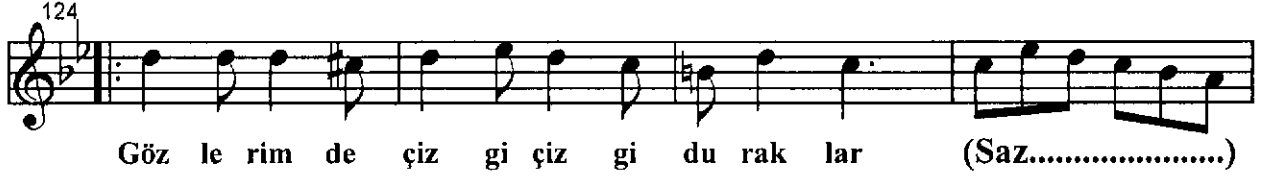


Lâ le li Ak sa ray a ra sın da bir ak

Yine Akşam, Yine Gurbet, Yine Başımda Efkâr



Yine Akşam, Yine Gurbet, Yine Başımda Efkâr

Turhan
Taşan

- 1 -

YİNE AKŞAM, YİNE GURBET, YİNE BAŞIMDA EFKÂR
VE YİNE İÇİMDE ŞARKILI SESİN.

- 2 -

LÂLELİ, AKSARAY ARASINDA BİR AKŞAM
DİNLEDİĞİM TATLI MASAL SEN MİSİN?
SEN MİSİN YANYANA GEZEMEDİĞİM?
İNCE SİTEMİNİ SEZEMEDİĞİM.

- 3 -

SIRRINI BİR TÜRLÜ ÇÖZEMEDİĞİM
İÇİMDEKİ ÇETİN SUAL SEN MİSİN?Nakarat:GÖZLERİMDE ÇİZGİ ÇİZGİ DURAKLAR,
DURAKLARDA HAYÂL MEYÂL SEN MİSİN?
BU NASIL YÜREKTEN SÖYLENİMİŞ MAKAM
BÜTÜN TÜRKÜLERDE GAM.

(Yavuz Bülent BAKİLER)